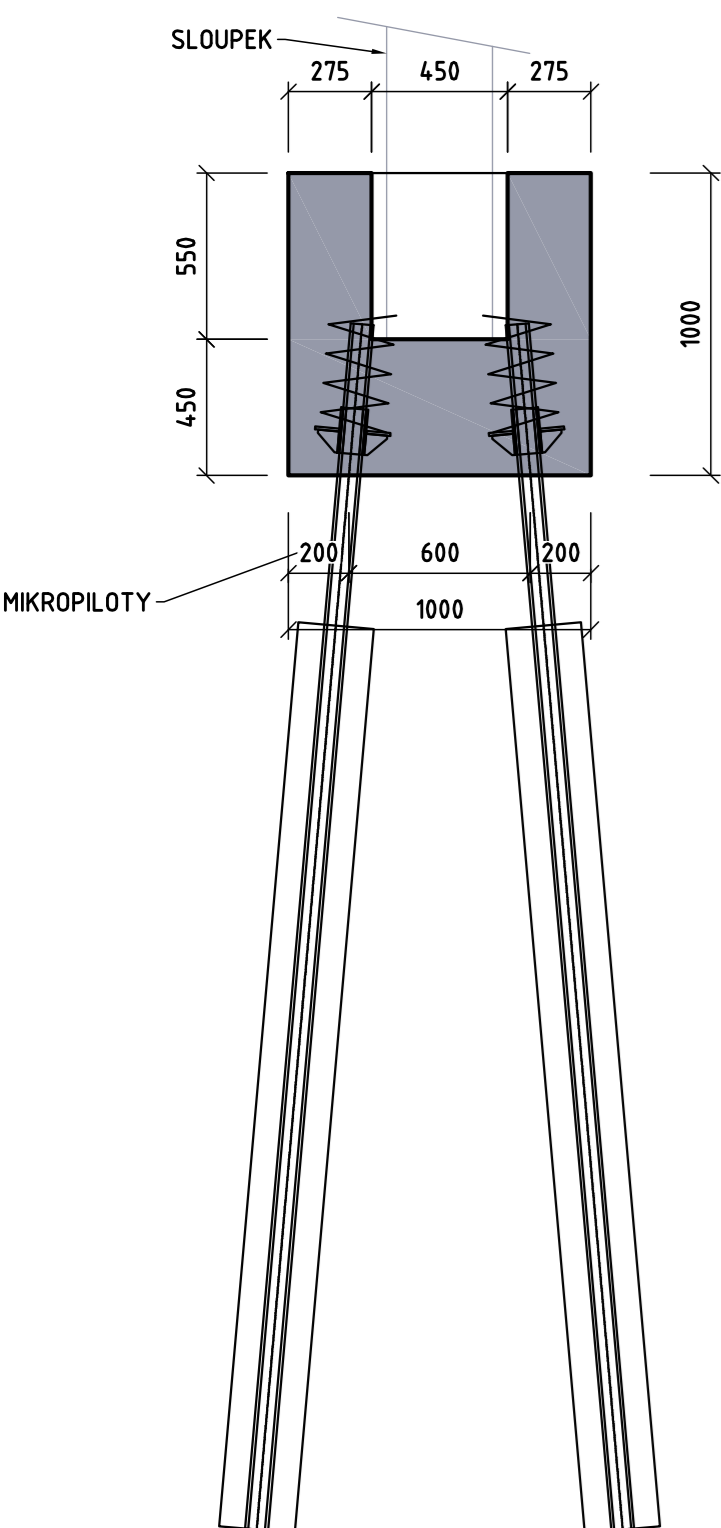
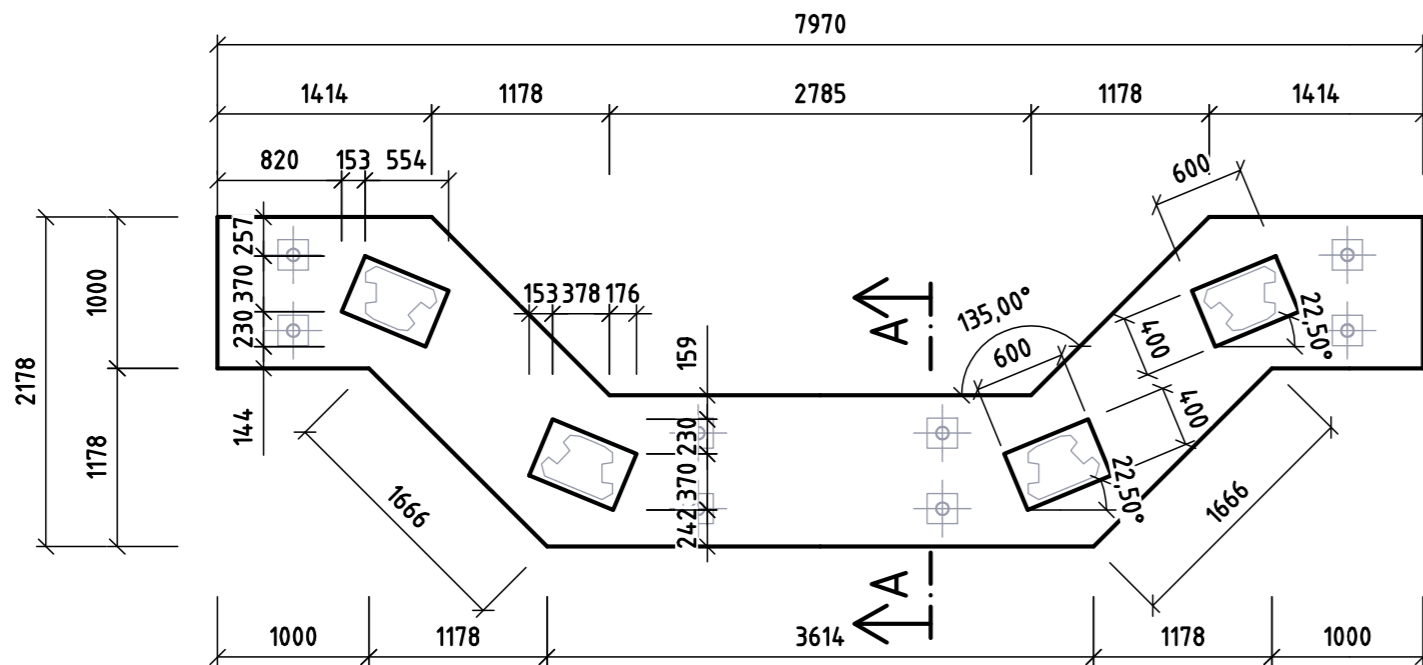


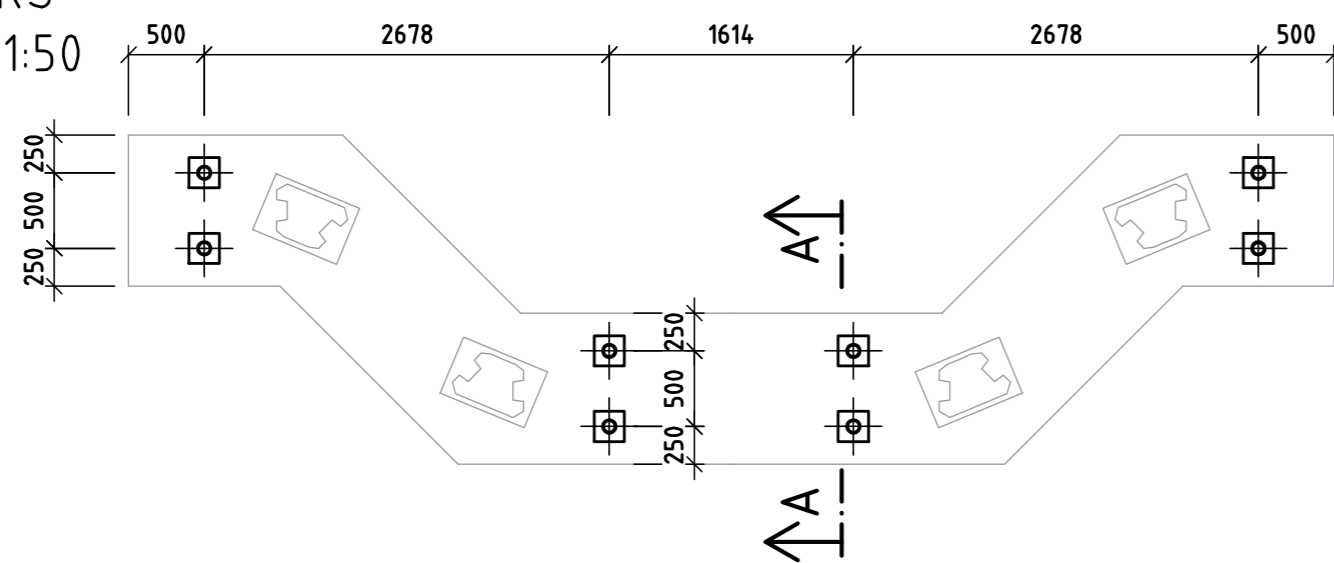
PŘÍČNÝ ŘEZ A-A
M 1:25



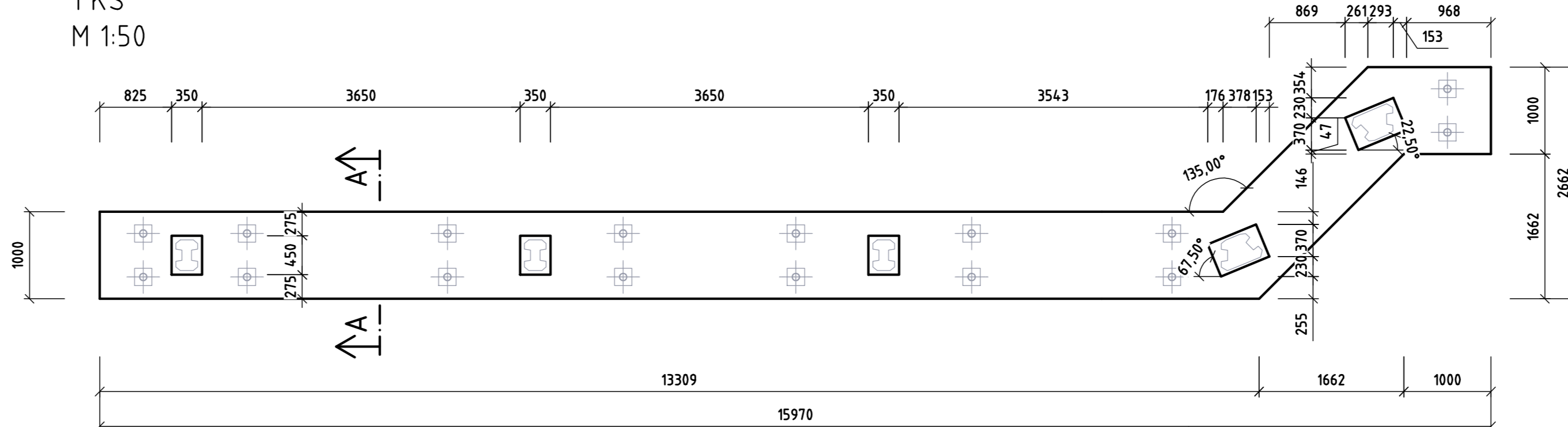
ZÁKLADOVÝ PÁS Z1-PŮDORYS
2 KS
M 1:50



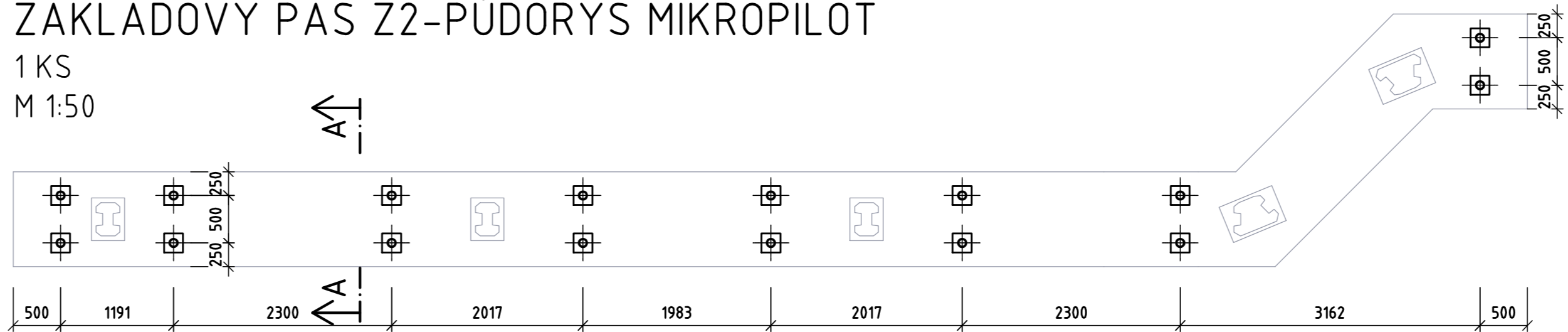
ZÁKLADOVÝ PÁS Z1-PŮDORYS MIKROPILOT
2 KS
M 1:50



ZÁKLADOVÝ PÁS Z2-PŮDORYS
1 KS
M 1:50



ZÁKLADOVÝ PÁS Z2-PŮDORYS MIKROPILOT
1 KS
M 1:50



EVROPSKÁ UNIE
Evropské strukturální a investiční fondy
Operační program Doprava



Sdružení
PRODEX-VALBEK



PRODEX
PROJEKTOVÁNÍ STAVEB
Perucká 2481/5, 120 00 Praha 2
ORGANIZAČNÍ SLOŽKA
ČLEN SKUPINY VALBEK-EU

1	Dokumentace po zapracování připomínek	04/2016		Číslo soupavy
Č. změny	Zdůvodnění změny	Datum	Podpis	

Investor 			
Odpov. projektant stavby	Ing. Pavol Bartoš		
Odpov. projektant PS, SO, části	Ing. Pavel Kašťánek		
Vypracoval	Ing. Jiří Chodora		
Technická kontrola	Ing. Milan Šístek		
ZVÝŠENÍ TRAŤOVÉ RYCHLOSTI V ÚSEKU HAVLÍČKŮV BROD - OKROUHVICE SO 10-02 PHS V KM 226,145 - 226,358 VPRAVO TVAR ZÁKLADOVÝCH PASŮ		PRODEX spol. s r.o., organizační složka Perucká 2481/5, 120 00 Praha 2 tel.: +420 277 007 726 e-mail: info@prodex-cz.eu	
		Zak. číslo zhotov.	15XP24005
		Datum	05/2016
		Stupeň	PROJEKT (DSP)
		Měřítko	1:50; 25
		Část	Příloha E.1.10.2 7

DOKUMENT LZE UŽÍVAT POUZE DLE USTANOVENÍ PŘEBÍHLÉ SMLOUVY O DĚLO. ZAČNÁ, JENŽ ČÁST NEMŮŽE BYT DLE ZÁKONA č.121/2000 Sb. (autorský zákon) KOPÍROVANA NEBO JINÝM ZPŮSOBEM ROZŠÍŘOVANA BEZ SOUHLASU PRODEX spol. s r.o., organizační složka